



**Kolplast ci Ltda.**

marca de respeito



Soluções que unem tecnologia, segurança e praticidade!



**Kolplast ci Ltda.**

marca de respeito

## ULTRASSOM PORTÁTIL

KLP 3000



Como um Netbook



Prático, Portátil



Transdutor Linear



Transdutor Mini Convexo



Transdutor Convexo



Transdutor Transvaginal / Transretal



# Ganhe Tempo e Precisão Diagnóstica

### Indicações de Uso

- Inserção de DIU
- Tumores palpáveis
- Nódulos mamários
- Dimensões uterinas
- Coleções líquidas
- Avaliação endometrial
- Evolução da gestação
- Cisto ovariano
- Controle de punção venosa profunda
- Controle de bloqueio radicular
- e muito mais...

### Funcionalidades

- Modos de operação: B, 2B, BM, M, 4B
- Cálculo do peso fetal: Osaka, Tokyo 1, Tokyo 2 e Merz
- Opções de ajustes: Ganho, suavidade da imagem, realce de contornos, foco e profundidade
- Opções de controle: Mouse ou touchpad

- Registro de dados da Instituição e paciente
- Biblioteca com 35 tipos de marcas corporais
- Tipos de medição: Normal, Obstétrica e Cardiológica
- Geração de relatórios
- Foco com multi estágio e filtro dinâmico

### Especificações Técnicas

- Tensão de alimentação: 110 - 230 V
- Autonomia da bateria: 2 a 3 hrs em operação
- Dimensões: 190 x 250 x 30 mm
- Peso: 1 kg
- Tela LCD 10"
- 2 entradas USB
- 1 entrada mini USB
- Saída de vídeo P3
- Capacidade de armazenamento: 1.024 imagens
- Garantia: 12 meses

Central de Atendimento ☎ +55 11 4961 0900

www.kolplast.com.br  
✉ vendas@kolplast.com.br



**Kolplast ci Ltda.**

marca de respeito

**CARDIOTOCÓGRAFO SILVER**

KLP 130



## Completo, Indispensável

### Indicações de Uso

- Exame de cardiocotografia em ambiente hospitalar ou ambulatorial
- Gestação única ou gemelar

### Funcionalidades

- Tela de LCD apresenta as curvas e representação numérica da FHR e TOCO em tempo real
- Impressora térmica integrada, com ajuste de velocidade
- Alarme visual e sonoro configuráveis

### Especificações Técnicas

- Tensão de alimentação: 110 - 230 V
- Tela LCD 8,4"
- Dimensões: 290 x 230 x 86 mm
- Peso: 3,0 kg
- Garantia: 12 meses
- Tamanho papel impressão: 112 x 110 mm
- Faixa de medição: 30 a 240 bpm
- Transdutor FHR com 12 cristais, 2 mHz

### Acessórios

- 2 Transdutores FHR
- 1 Transdutor TOCO
- 1 Marcador de Movimento Fetal
- 4 Cintas Elásticas



**Kolplast ci Ltda.**

marca de respeito

**CARDIOTOCÓGRAFO GOLD**

KLP 230



## Essencialmente Tecnologia

### Indicações de Uso

- Exame de cardiotocografia em ambiente hospitalar ou ambulatorial
- Gestação única ou gemelar

### Funcionalidades

- Tela de LCD apresenta as curvas e representação numérica da FHR e TOCO em tempo real
- Gera laudos diagnósticos e análise do parâmetro STV
- Impressora térmica integrada, com ajuste de velocidade
- Alarmes visuais e sonoros configuráveis
- Alça embutida que facilita transporte do equipamento
- Opera com bateria
- Opções de idiomas
- Software que permite visualizar, arquivar, enviar e a impressão em papel comum

### Especificações Técnicas

- Tensão de alimentação: 110 - 230 V
- Tela LCD 10" touchscreen
- Autonomia da bateria: 1hr em operação
- Capacidade de armazenamento: 500 exames
- Dimensões: 356 x 360 x 114 mm
- Peso: 4,6 kg
- Garantia: 12 meses
- Portas de comunicação: RS 485 e RS 232
- Saída de rede RJ 45
- Tamanho papel impressão: 156 x 110 mm
- Faixa de medição: 30 a 240 bpm
- Transdutor FHR com 12 cristais, 2 mHz

### Acessórios

- 2 Transdutores FHR
- 1 Transdutor TOCO
- 1 Marcador de Movimento Fetal



**Kolplast ci Ltda.**

marca de respeito

**CARDIOTOCÓGRAFO DIAMOND**

KLP 330



## Tecnologia e Sofisticação

### Indicações de Uso

- Exame de cardiotocografia em ambiente hospitalar ou ambulatorial
- Gestação única, gemelar ou trigemelar

### Funcionalidades

- 2 gestantes simultâneas
- Tela de LCD apresenta as curvas e representação numérica da FHR e TOCO em tempo real
- Conjunto de transdutores wireless que permitem deambulação da paciente durante o exame
- Gera laudos diagnósticos e análise do parâmetro STV
- Impressora térmica integrada
- Alarmes visuais e sonoros configuráveis
- Alça embutida facilita transporte do equipamento
- Opera com bateria
- Opções de idiomas
- Software que permite visualizar, arquivar, enviar e a impressão em papel comum

### Especificações Técnicas

- Tensão de alimentação: 110 - 230 V
- Tela LCD 10" touchscreen
- Autonomia da bateria: 1hr em operação
- Capacidade de armazenamento: 500 exames
- Dimensões: 356 x 360 x 114 mm
- Peso: 5,0 kg
- Garantia: 12 meses
- Portas de comunicação: RS 485 e RS 232
- Saída de rede RJ 45
- Tamanho papel impressão: 156 x 110 mm
- Faixa de medição: 30 a 240 bpm
- Transdutor FHR com 12 cristais, 2 mHz

### Acessórios

- 2 Transdutores FHR
- 1 Transdutor TOCO
- 1 Marcador de Movimento Fetal
- 1 Transdutor FHR Wireless
- 1 Transdutor TOCO Wireless

☎ Central de Atendimento  
+55 11 4961 0900



[www.kolplast.com.br](http://www.kolplast.com.br)



[vendas@kolplast.com.br](mailto:vendas@kolplast.com.br)



**Kolplast ci Ltda.**

marca de respeito

**CARDIOTOCÓGRAFO PLATINUM**

KLP 430



## Tecnologia e Sofisticação

### Indicações de Uso

- Exame de cardiocotografia em ambiente hospitalar ou ambulatorial
- Gestação única

### Funcionalidades

- 1 gestante
- Tela de LCD apresenta as curvas e representação numérica da FHR e TOCO em tempo real
- Conjunto de transdutores wireless que permitem deambulação da paciente durante o exame
- Gera laudos diagnósticos e análise do parâmetro STV
- Impressora térmica integrada, com ajuste de velocidade
- Alarmes visuais e sonoros configuráveis
- Alça embutida facilita transporte do equipamento
- Opera com bateria
- Opções de idiomas
- Software que permite visualizar, arquivar, enviar e a impressão em papel comum

### Especificações Técnicas

- Tensão de alimentação: 110 - 230 V
- Tela LCD 10" touchscreen
- Autonomia da bateria: 1hr em operação
- Capacidade de armazenamento: 500 exames
- Dimensões: 356 x 360 x 114 mm
- Peso: 5,0 kg
- Garantia: 12 meses
- Portas de comunicação: RS 485 e RS 232
- Saída de rede RJ 45
- Tamanho papel impressão: 156 x 110 mm
- Faixa de medição: 30 a 240 bpm
- Transdutor FHR com 12 cristais, 2 mHz

### Acessórios

- 1 Transdutor FHR Wireless
- 1 Transdutor TOCO Wireless
- 1 Marcador de Movimento Fetal Wireless
- 4 Cintas Elásticas

☎ Central de Atendimento ☎ [www.kolplast.com.br](http://www.kolplast.com.br)  
+55 11 4961 0900 ✉ [vendas@kolplast.com.br](mailto:vendas@kolplast.com.br)



**Kolplast ci Ltda.**

marca de respeito

DETECTOR FETAL DIGITAL

KLP 618



## Digital, Preciso, Seguro

### Indicação de Uso

- Ausculta dos batimentos cardíofetais a partir da décima semana de gestação

### Funcionalidades

- Controle de volume
- Entrada para fone de ouvido
- Desliga automaticamente após 2 min sem operação
- Alarme para batimentos <110 bpm e >160 bpm
- Modos de operação: Manual e Automático

### Especificações Técnicas

- Mostrador digital
- Transdutor resistente à penetração nociva de água IPX1
- Opera com 3 pilhas AA
- Frequência do transdutor: 2,5 MHz
- Limites de FHR Modo Manual: 30~240 bpm
- Limites de FHR Modo Automático: 50~240 bpm
- Precisão de FHR:  $\pm 1$  bpm



**Kolplast ci Ltda.**

marca de respeito

MESA DE EXAMES

KLP 130



## Moderna, Funcional e Elegante

### Indicação de Uso

- Oferece maior conforto para paciente durante exames clínicos e laboratoriais

### Funcionalidades

- Movimentos automatizados e independentes
- Gaveta coletora para retenção de líquido
- Pedal de comando
- Suporte para lençol
- Rodízios com travas

### Opcionais

- Movimento para Histeroscopia
- Movimento Trendelenburg

- Foco LED auxiliar
- Controle manual
- Mais de 30 cores de estofamento
- Mocho modelo italiano

### Especificações Técnicas

- ♦ Tensão de alimentação: 110 - 220 V
- ♦ Capacidade máxima de sustentação: 200 kg
- ♦ Peso: 96 kg
- ♦ Dimensões:
  - Largura assento: 61 cm
  - Largura total: 87 cm
  - Posição maca: 170 cm
  - Base: 110 x 75 cm
  - Altura máxima do assento: 100 cm
  - Altura mínima do assento: 72 cm





**Kolplast ci Ltda.**

marca de respeito

FOCO CLÍNICO LED

KLP 130



## Prático e Eficiente

### Indicação de Uso

- Oferece iluminação direcionada para exames e procedimentos clínico-laboratoriais

### Funcionalidades

- Haste flexível
- Base com 4 rodízios, oferecendo melhor estabilidade
- Espelho plano com regulagem
- Ajuste de altura: 110 cm ~ 160 cm
- Iluminação LED

### Especificações Técnicas

- Tensão de alimentação: 110 - 230 V
- LED Dicroico 12 V / 3 W
- Fluxo Luminoso: 80 a 100 lumens
- Vida útil do LED: ~15.000 horas
- Luz branca: Temperatura de cor 5.000~6.000 K

### Cores Disponíveis

- Verde
- Branco
- Azul
- Prata



Central de Atendimento  
+55 11 4961 0900



[www.kolplast.com.br](http://www.kolplast.com.br)



[vendas@kolplast.com.br](mailto:vendas@kolplast.com.br)



**Kolplast ci Ltda.**

marca de respeito

COLPOSCÓPIO

KLP 200



## Precisão para os Mínimos Detalhes

### Indicações de Uso

- Exame de colposcopia, anoscopia, peniscopia e vulvos-copia

### Funcionalidades

- Sistema óptico Galileu
- Binoculares: Reto 160 mm com binóculo removível
- Oculares: 12,5x
- Distância inter pupilar: 55 ~ 75 mm
- Dioptrias: -5D ~ +5D
- Opções de aumentos: 3x; 4x; 7x; 11x; 17x
- Campo de visão: 80 mm de diâmetro
- Micro focalização por cremalheira com ajuste de 40 mm
- Filtro de cor: Verde
- 3 intensidades de iluminação

### Especificações Técnicas

- Chave seletora de voltagem: 110 - 230 V
- Distância de trabalho: 300 mm
- Ângulo de rotação: 360°
- Altura da objetiva: 100 ~ 117 cm
- Tamanho da base: 600 mm de diâmetro
- Peso: 20 kg
- Tipo de iluminação: Coaxial com cabo de fibra óptica
- Lâmpada halógena: 15V/150W
- Intensidade da luz: 80.000 Lux
- Garantia: 12 meses

### Acessórios

- Sistema de vídeo analógico ou digital
- Divisor de luz
- Software para emissão de laudos



Central de Atendimento [www.kolplast.com.br](http://www.kolplast.com.br)

+55 11 4961 0900



[vendas@kolplast.com.br](mailto:vendas@kolplast.com.br)



**Kolplast ci Ltda.**

marca de respeito

COLPOSCÓPIO

KLP 210



## A Solução Completa

### Indicações de Uso

- Exame de colposcopia, anoscopia, peniscopia e vulvos-copia

### Funcionalidades

- Sistema óptico Galileu
- Binoculares: Reto 160 mm com binóculo removível
- Oculares: 12,5x
- Distância inter pupilar: 55 ~ 75 mm
- Dioptrias: -5D ~ +5D
- Opções de aumentos: 3x; 4x; 7x; 11x; 17x
- Campo de visão: 80 mm de diâmetro
- Micro focalização por cremalheira com ajuste de 40 mm
- Filtro de cor: Verde
- 3 intensidades de iluminação
- Braço pantográfico

### Especificações Técnicas

- Chave seletora de voltagem: 110 - 230 V
- Distância de trabalho: 300 mm
- Ângulo de rotação: 270°
- Altura da objetiva: 100 ~ 135 cm
- Tamanho base: 600 mm de diâmetro
- Peso: 45 kg
- Tipo de iluminação: Coaxial com cabo de fibra óptica
- 2 Lâmpadas halógenas: 15V/150W
- Intensidade da luz: 80.000 Lux
- Garantia: 12 meses

### Acessórios

- Sistema de vídeo analógico ou digital
- Divisor de luz
- Software para emissão de laudos



**Kolplast ci Ltda.**

marca de respeito

VÍDEO COLPOSCÓPIO

KLP 300



## Solução Avançada que une Tecnologia e Qualidade

### Indicações de Uso

- Exame de colposcopia, anoscopia, peniscopia e vulvoscopia

### Funcionalidades

- Câmera de alta qualidade
- Captura de imagem através da câmera, pedal ou computador
- Ajuste automático de foco
- Ajuste fino de foco
- Zoom óptico de até 22x
- Opções de filtros de cor
- Ajustes de luminosidade e contraste
- Software para emissão de laudos

### Especificações Técnicas

- Tensão de alimentação: 110 - 230 V
- Saída de vídeo RCA
- Iluminação mínima necessária: <0,01 Lux
- Distância de operação: 10 ~ 400 mm
- Resolução: 600 linhas
- Garantia: 12 meses



Central de Atendimento  
+55 11 4961 0900



[www.kolplast.com.br](http://www.kolplast.com.br)



[vendas@kolplast.com.br](mailto:vendas@kolplast.com.br)

## Espéculo Vaginal Descartável

Disponíveis em vários tamanhos e nas versões estéril, não estéril, lubrificado



Espéculo Vaginal



Espéculo com Ducto Aspirador Estéril



Espéculo para Virgem



Espéculo Oxibiodegradável



Espéculo Vaginal Kolplux

## Escova Cervical



Escova Cervical



Escova Cervical com Ponta Protegida

## Kits Descartáveis



Kit Papanicolaou I



Kit Papanicolaou II



Kit Papanicolaou III



Kit Papanicolaou IV



Kit para Inserção de DIU

## Complementos



Pinça Cheron



Histerômetro



Fixador Celular Kolpofix

## Sistema de Iluminação Kolplux para Espéculo



Kolplux Wireless



Kolplux

## AMIU (Aspirador Manual Intrauterino)



AMIU Plus



Cânulas



#### Kit Curativo Estéril

- 1 campo cirúrgico
- 1 pinça Kelly

- 1 pinça anatômica
- 1 pinça dente de rato



#### Kit Retirada de Pontos Estéril

- 1 tesoura Íris
- 1 pinça anatômica
- 1 pacote com 5 compressas de gaze



#### Kit Sondagem Vesical Básico Estéril (Minicath)

- 1 cúpula plástica
- 1 campo cirúrgico pleno (envolve o kit)
- 1 campo cirúrgico fenestrado
- 20 compressas de gaze

- 1 pinça tipo Pean
- 1 cuba rim de polpa de celulose
- 6 bolas de algodão



#### Kit Sondagem Vesical Completo Estéril

- 1 cúpula plástica
- 1 par de luvas látex, tamanho M
- 1 campo cirúrgico pleno
- 1 campo cirúrgico fenestrado
- 1 pacote com 10 compressas de gaze
- 1 frasco de 30 ml de Clorexidina aquosa 1%

- 1 seringa de 20 ml
- Ampola com 30 ml água
- 1 pinça tipo Pean
- 1 sachet com 5 ml de gel lubrificante a base de água



#### Kit Sutura Estéril

- 1 pinça dente de rato
- 1 tesoura Íris
- 1 porta agulhas
- 1 campo cirúrgico fenestrado
- 1 campo cirúrgico pleno

- 1 pacote com 5 compressas de gaze
- 1 fio cirúrgico agulhado de mononylon 5-0



#### Kit Tricotomia

- 1 tricotomizador
- 1 esponja Kolpbath
- 6 folhas de papel absorvente

- 1 campo cirúrgico pleno (envolve o kit)
- Ampola com 10 ml água



#### Kit PVP Estéril (Punção Venosa)

- 1 campo cirúrgico fenestrado
- 1 campo cirúrgico pleno
- 1 pinça Kelly

- 1 pinça anatômica
- 1 cúpula plástica



#### Esponja Kolpbath

Esponja de poliéster, contendo substância dermatologicamente testada para limpeza da pele. Recomendada para o uso em ambiente hospitalar e/ou domiciliar. Ativa a circulação sanguínea e evita contágio de microrganismos. Recomendamos o uso de duas a três esponjas para higienização completa do paciente, que devem ser umedecidas em água morna. O enxágue se dá através de uma toalha umedecida ou quando necessário.

## Proctologia Descartáveis



Anuscópio Aberto



Anuscópio Fechado



Proctoscópio



Retosigmoidoscópio

## Dermatologia



Punch Dermatológico  
2 mm



Punch Dermatológico  
3 mm



Punch Dermatológico  
4 mm



Punch Dermatológico  
5 mm



Punch Dermatológico  
6 mm

## Kits Auxiliares Descartáveis



Kit Retirada de Pontos  
Estéril



Kit Tricotomia



Kit Curativo Estéril



Kit Sutura Estéril



Kit Sondagem Vesical  
Estéril

## Vestuário



Luva de EVA



Avental para Pacientes



Lençol para Maca



Lençol para Paciente



Mini Lençol



- + Seguro
- + Prático
- + Confortável

A Kolplast apresenta a sua linha de kits descartáveis estéreis, com instrumental metálico sofisticado e especialmente adequado à sua especialidade.



#### Kit Curativo

- 1 campo cirúrgico
- 1 pinça Kelly
- 1 pinça anatômica
- 1 pinça Allison



#### Kit Retirada de Pontos

- 1 tesoura metálica Íris
- 1 pinça retirada de pontos
- 1 pacote com 5 compressas de gaze



#### Kit Sutura c/ Fio

- 1 pinça metálica Allison delicada
- 1 tesoura Íris
- 1 porta agulhas
- 1 campo cirúrgico fenestrado
- 1 campo cirúrgico pleno
- 1 pacote com 5 compressas de gaze
- 1 fio cirúrgico agulhado de mononylon 5-0
- 1 Bisturi #15 (opcional)



#### Kit Sutura s/ Fio

- 1 pinça metálica Allison delicada
- 1 tesoura metálica Íris
- 1 porta agulhas metálico
- 1 campo cirúrgico fenestrado
- 1 campo cirúrgico pleno
- 1 pacote com 5 compressas de gaze
- 1 Bisturi #15 (opcional)

### *Simplymente essencial*



Precisão na prensão do fio cirúrgico



Pinça Allison, delicada com precisão absoluta



Tesoura com corte firme e preciso



Porta Agulhas que oferece segurança na retenção do fio cirúrgico



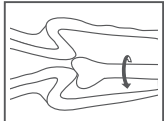


**Kolplast ci Ltda.**

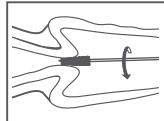
marca de respeito

**CellPreserv**

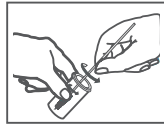
Solução de Preservação Celular



1- Com a espátula plástica, obter amostra da ectocérvice e do fundo de saco vaginal.

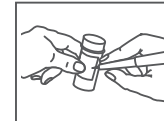


2- Inserir imediatamente a espátula no frasco contendo a Solução CellPreserv e agitar vigorosamente para liberar as células coletadas. Descartar a espátula.



3- Com a escova cervical, obter amostra da endocérvice.

4- Da mesma forma, agitar vigorosamente a escova dentro da solução CellPreserv e esfregar as cerdas da escova nas paredes do frasco para ajudar a liberação das células coletadas. Descartar a escova.



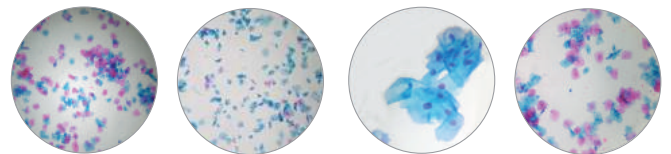
5- Fechar o frasco com firmeza para evitar vazamento. Preencher os dados da paciente conforme indicado.

## O Exame da sua Época

### Indicação de Uso

- Meio de preservação celular para exame de Colpocitologia Oncótica em meio líquido
- Além da citologia em meio líquido, a mesma amostra permite o processamento de exames biomoleculares sem necessidade de transferir para outro frasco (HPV, Chlamydia trachomatis, Neisseria gonorrhoeae, etc nas metodologias Captura Híbrida e Roche – Cobas Amplicor PCR)

*Maior possibilidade de detectar anormalidades em estágio inicial.*



Lâminas processadas CellPreserv

### Benefícios

- Melhor coleta, transferência e preservação das células
- Automação do processamento do material coletado, com separação de sangue, muco, e outros debrís
- Homogeneização e dispersão das células, permitindo a preparação de uma lâmina em mono camada e com representatividade celular
- Amplia significativamente a acurácia diagnóstica

### Reembolso Convênio

Tabela	Códigos	Descrição
CBHPM	4.03.09.04-5	Exame citopatológico oncotico de líquidos (ascítico, pleural, urina, escarro, etc)
CBHPM	4.06.01.32-3	Procedimento diagnóstico citopatológico em meio líquido
CBHPM	4.06.01.12-9	Procedimento diagnóstico citopatológico oncotico de líquidos e raspados cutâneos
AMB	2.10.10.04-8	Citologia de Líquidos

Fernanda Priori ☎ +55 11 97534 0463 ✉ fernanda.priori@kolplast.com.br  
Andrea Pacheco ☎ +55 11 97289 2150 ✉ andrea.pacheco@kolplast.com.br



**Kolplast ci Ltda.**

marca de respeito

**CellPreserv**

Processador de lâminas KLP2000



## A Evolução da Citologia

### Indicação de Uso

- *Processador de amostras citológicas ginecológicas e não-ginecológicas*

### Benefícios

- *Processamento celular por transferência controlada por membrana*
- *Separa as células epiteliais dos elementos não diagnósticos, como sangue, muco e células inflamatórias*
- *Homogeneização e dispersão das células, permitindo a preparação de uma lâmina em mono camada e com representatividade celular*

### Especificações Técnicas

- *Capacidade de processamento: 25 exames por hora*
- *Dimensões: 50cm x 30cm x 48cm (largura x altura x profundidade)*
- *Peso: 45kg*
- *Temperatura de Operação: 10°C ~ 40°C*



Foto ilustrativa da parte interna do equipamento



# Kolplast ci Ltda.

marca de respeito



Certificações: NBR ISO 9001:2008 / NBR ISO 13485:2004 / INMETRO (Portaria 350) / MARCA CE (Diretiva 93/42/CEE) / FDA (510 k)

☎ Central de Atendimento 🌐 [www.kolplast.com.br](http://www.kolplast.com.br)  
+55 11 4961 0900 ✉ [vendas@kolplast.com.br](mailto:vendas@kolplast.com.br)